

VOLETS BATTANTS **PERSIENNÉS 33MM** À **LAMES** À **L'AMÉRICAINNE** EN ALUMINIUM

Volet battant à lames à l'américaine en aluminium toutes lames. Fabriqué en France, il est composé d'un cadre et de lames en aluminium extrudé.

Ce volet est fabriqué dans des dimensions sur mesure ou standard.



Lames à l'américaine



Besoin de conseils pour la pose et le choix des quincailleries, besoin d'aides techniques ?

Caracteristiques

MATIÈRES FINITIONS

>DIMENSIONS

Épaisseur du vantail : **33 mm**
 Largeur des traverses hautes, basses et intermédiaires : **62 mm**
 Largeur des montants : **62mm**
 Épaisseur des lames : **7.1 mm** (pas de 50 mm)
 Largeur du battement : **45 mm** (recouvrement 25 mm)

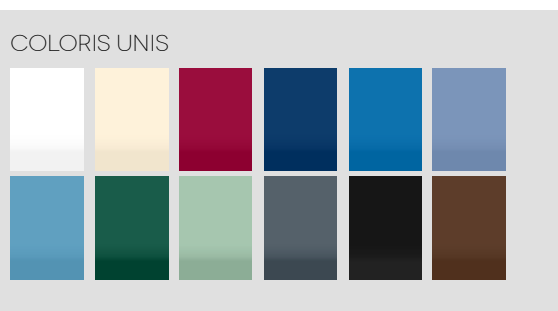
>PERFORMANCES

Valeur delta : < **0.22 m²k/w** (ne répond pas aux exigences du Crédit d'Impôt pour la Transition Énergétique : **CITE**)
 Classe de résistance aux vents : **classe 5**
 Produit respectant les normes **CE**

>GARANTIES

Nos menuiseries satisfont / répondent aux conditions techniques définies dans la norme NF-EN 13659. Sous réserve du respect des recommandations NFDTU 34.4, notamment en matière de stockage des produits finis, de protection des bois et de pose des menuiseries, F.V.I garantit ses productions contre les vices cachés et les défauts de fabrication conformément à la législation en vigueur.

Le délai de garantie de 5 ans court à compter du jour où les produits quittent nos entrepôts.



>OPTIONS

Pentures en T réglable variTECH
Pentures et espagnolettes blanches
Serrure 3 points
Quincaillerie de pose en fourniture (Gond, Arrêts, Butées)
Motorisation
Vantaux inégaux
Conception de pose en tableau, en feuillure, en applique
RAL Spéciaux : 213 teintes supplémentaires
Pentures intégrées au montant du volet

La garantie cesse dès que le matériel est modifié ou utilisé de manière anormale. De ce fait, notre garantie ne s'applique pas aux vices dont la cause est postérieures à la date du départ de nos ateliers en cas de modification, de mauvais entretien, de mauvaise utilisation ou de réparations mal faites ainsi qu'en cas de non respect des précautions de pose.

Cette garantie ne s'applique pas aux vices apparents ou défauts de conformité n'ayant pas fait l'objet de réserves détaillées lors de la livraison.

>COTES DE FABRICATION (COTES EXECUTION)

Hauteur mini : 590 mm - Hauteur maxi : 2990 mm

Configuration	Largeur exécution en mm
1 vantail	272 à 992 mm
2 vantaux	544 à 1 984 mm
2 vantaux repliables	592 à 1 224 mm
3 vantaux repliables	864 à 2 134 mm
4 vantaux repliables	1 184 à 2 434 mm

>ASSEMBLAGE DES COMPOSANTS ALUMINIUM

Profil d'habillage de chant en U, assemblage par coupe d'onglet à 45°, sur équerre en aluminium vissée.

>COMPOSITION DU VOLET (COTES EXECUTION)

Cadre et lames en aluminium extrudé

Montant intermédiaire à partir d'une largeur de 1090 mm

Traverse intermédiaire à partir d'une hauteur de 1740mm

2 pentures équerres ou T jusqu'à une hauteur de 1 739 mm

3 pentures équerres ou T à partir d'une hauteur de 1 740 mm

Pentures aluminium à bout festonné diamètre 14 ou 16 mm.

Réducteur de gond pour diamètre inférieur à 14 mm.

Fixation des pentures par Vis inox noire ou blanche à empreinte Torx en 6x30.

Espagnolette recoupable en aluminium

Battement rapporté et clipsé sur les volets en 2,3 ou 4 vantaux.

Pas de battement pour volet 1 vantail et 2 vantaux repliables.

CES VOLETS EXISTENT AUSSI EN...



VOLETS BATTANTS 33mm à
LAMES à L'AMÉRICAINNE AU
TIERS *en* ALUMINIUM
EN SAVOIR PLUS



VOLETS BATTANTS 32mm à
LAMES à L'AMÉRICAINNE *en*
BOIS
EN SAVOIR PLUS



VOLETS BATTANTS 32mm à
LAMES à L'AMÉRICAINNE AU
TIERS *en* BOIS
EN SAVOIR PLUS



VOLETS BATTANTS NIÇOIS
à LAMES à L'AMÉRICAINNE *en*
BOIS
EN SAVOIR PLUS



VOLETS BATTANTS
MENTON à LAMES à
L'AMÉRICAINNE *en* BOIS
EN SAVOIR PLUS



VOLETS BATTANTS
CANNES à LAMES à
L'AMÉRICAINNE *en* BOIS
EN SAVOIR PLUS



VOLETS BATTANTS
GRASSE à LAMES à
L'AMÉRICAINNE *en* BOIS
EN SAVOIR PLUS



VOLETS BATTANTS
COLMAR à LAMES à
L'AMÉRICAINNE *en* BOIS
EN SAVOIR PLUS